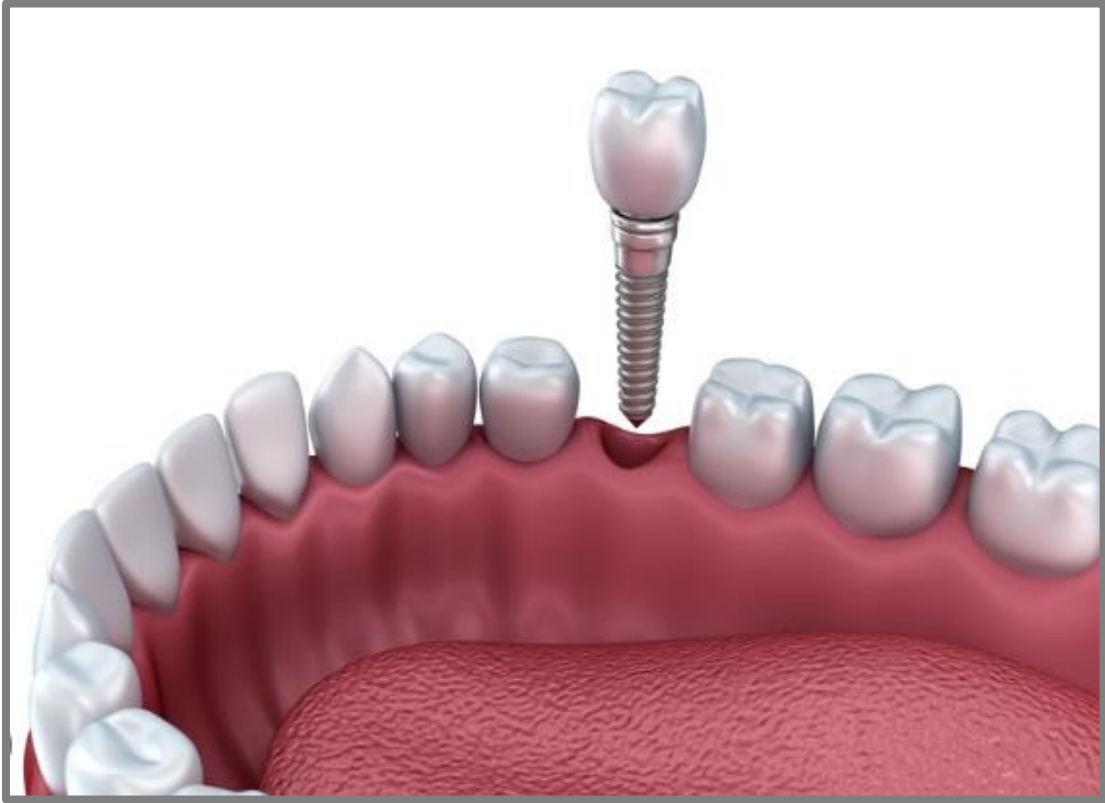


استبدال الأسنان المفقودة





استبدال الأسنان المفقودة

الأسنان المفقودة يمكن أن تؤثر على صحتك ورفاهيتك العامة. استبدال الأسنان المفقودة يمكن أن يحسن مظهرك، ويعيد قدرتك على المضغ والكلام بشكل صحيح، ويمنع مشاكل الأسنان الإضافية. إليك بعض المعلومات حول استبدال الأسنان المفقودة:

زراعة الأسنان

زراعة الأسنان خيار شائع لاستبدال الأسنان المفقودة. الزرعة هي عمود صغير من التيتانيوم يوضع جراحيا في عظم الفك لتعويض جذر السن المفقود. بمجرد أن تندمج الزرعة مع عظم الفك، يتم تثبيت تاج أسنان على الزرعة لتعويض السن المفقود. زراعات الأسنان متينة، طويلة الأمد، وتبدو وتشعر كأسنان طبيعية.



جسور الأسنان

جسور الأسنان خيار آخر لاستبدال الأسنان المفقودة. يتكون جسر الأسنان من سن صناعي واحد أو أكثر متصلة بأسنان طبيعية أو زراعات سنية متجاورة. تحل الأسنان الصناعية محل الأسنان المفقودة، وتوفر الأسنان أو الزراعات المتجاورة الدعم للجسر.

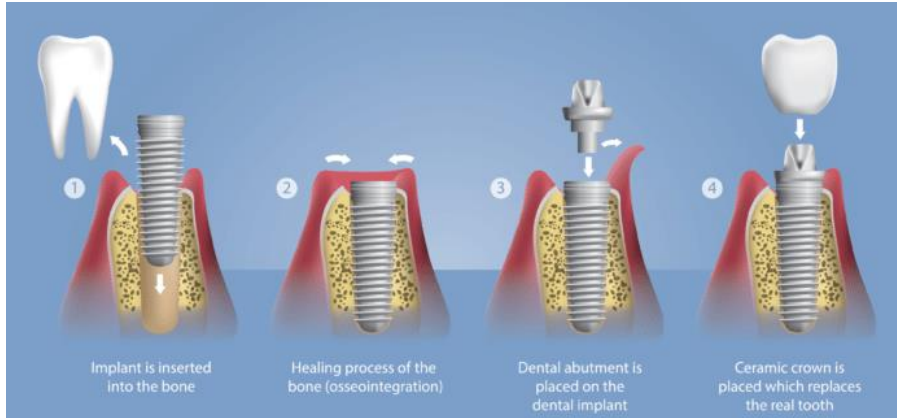


الجسور السنية خيار جيد لتعويض سن أو أكثر مفقودة ويمكن أن تحسن قدرتك على الأكل والتحدث بشكل صحيح.

أطقم الأسنان



أطقم الأسنان هي أجهزة قابلة للإزالة تحل محل الأسنان المفقودة والأنسجة المحيطة. هناك نوعان رئيسيان من أطقم الأسنان: أطقم الأسنان الجزئية وأطقم الأسنان الكاملة. تستخدم أطقم الأسنان الجزئية عندما تبقى بعض الأسنان الطبيعية، وتستخدم أطقم الأسنان الكاملة عندما تكون جميع الأسنان الطبيعية مفقودة. يمكن لأطقم الأسنان تحسين قدرتك على الأكل والكلام بشكل صحيح وتحسين مظهرك.



إجراء زراعة الأسنان

عادة ما تتضمن عملية زراعة الأسنان عدة خطوات:

الاستشارة: سيقوم طبيب الأسنان صحة فمك ويناقدش خياراتك لاستبدال الأسنان المفقودة.

وضع الزرع: يتم تركيب الزرعة جراحيا في عظم الفك وتسمح لها بالالتحام مع العظم على مدى عدة أشهر.

وضع الدعائم: بمجرد أن تلتصق الزرعة بعظم الفك، يتم تثبيت دعامة على الزرعة لربط الزرعة بتاج السن.

وضع التاج: يتم تثبيت تاج الأسنان على الدعامة لتعويض السن المفقود.



العناية بالأسنان المستبدلة

العناية بالأسنان المستبدلة ضرورية للحفاظ على صحة الفم الجيدة. إليك بعض النصائح حول كيفية العناية بأسنانك المستبدلة:

نظف الأسنان بالفرشاة والخيط بانتظام: نظف أسنانك مرتين يوميا باستخدام معجون الأسنان الفلورايد واستخدم الخيط مرة واحدة على الأقل يوميا لإزالة البلاك وجزيئات الطعام من أسنانك ولثتك.

قم بزيارة طبيب الأسنان بانتظام: الفحوصات الدورية للأسنان ضرورية للحفاظ على صحة الفم الجيدة. يمكن لطبيب الأسنان اكتشاف أي مشاكل في الأسنان مبكرا وتقديم العلاج قبل أن تتفاقم الأمر.

تجنب عض الأشياء الصلبة: الأسنان المستبدلة متينة لكنها قد تتشقق أو تنكسر إذا عضت أشياء صلبة مثل الثلج أو الحلوى الصلبة. تجنب العض على الأشياء الصلبة واستخدم المقص لفتح العبوات بدلا من أسنانك.

تجنب تليخ الأطعمة والمشروبات: يمكن أن تتلون التيجان وأطقم الأسنان بسهولة أكبر من الأسنان الطبيعية. تجنب تناول الأطعمة والمشروبات التي قد تليخ أسنانك، مثل القهوة والشاي والنيبيذ الأحمر.

الخاتمة

استبدال الأسنان المفقودة أمر ضروري للحفاظ على صحة الفم الجيدة والرفاهية العامة. تعد زراعات الأسنان، والجسور السنية، وأطقم الأسنان خيارات شائعة لاستبدال الأسنان المفقودة. عادة ما تتضمن عملية زراعة الأسنان عدة خطوات، والعناية بالأسنان المستبدلة تشبه العناية بالأسنان الطبيعية. تذكر أن تطلب استشارة طبيب الأسنان المهنية إذا واجهت أي مشاكل في الأسنان أو لديك مخاوف بشأن استبدال الأسنان المفقودة.