

Acerca de las Coronas Dentales



¿Qué son las coronas dentales?

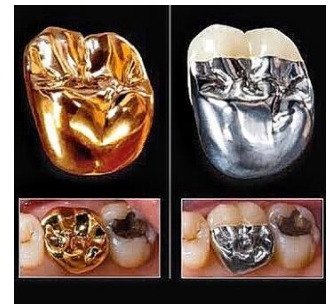
Las coronas dentales son un tipo de restauración dental utilizada para cubrir o tapar un diente dañado o cariado. Son una forma eficaz de restaurar la forma, tamaño y función de un diente, al mismo tiempo que mejoran su aspecto.

Tipos de coronas dentales

Coronas de porcelana: Las coronas de porcelana son una opción popular porque se parecen mucho a la apariencia de los dientes naturales. Son duraderos y duraderos, lo que los convierte en una excelente opción para dientes frontales.



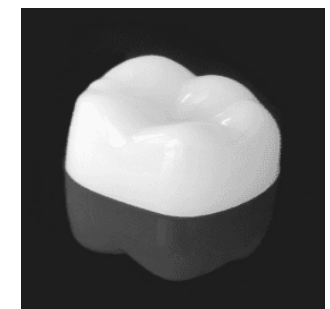
Coronas de metal: Las coronas metálicas son una buena opción para dientes que no se ven al sonreír porque son muy duraderas y de larga duración. Normalmente están hechos de oro, plata u otras aleaciones metálicas.



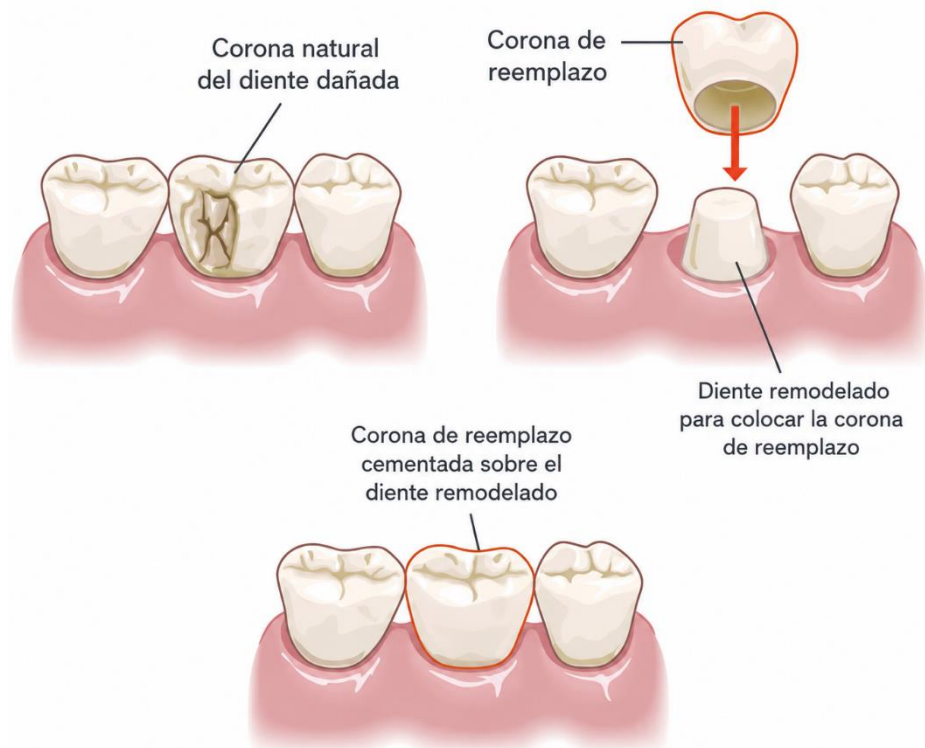
Coronas cerámicas: Las coronas cerámicas son un tipo de corona de porcelana hecha de un material cerámico altamente duradero. Son una buena opción para los dientes frontales porque se parecen mucho al aspecto de los dientes naturales.



Coronas de resina compuesta: Las coronas de resina compuesta están hechas de un material de empaste del color del diente que se une directamente al diente. Son una buena opción para los dientes frontales, pero no son tan duraderas como otros tipos de coronas.



El procedimiento de la Corona



El procedimiento de corona dental suele implicar varios pasos. Primero, el dentista preparará el diente eliminando cualquier caries o daño y dándole forma para que encaje en la corona. Luego tomarán una impresión del diente y la enviarán a un laboratorio dental, donde la corona será hecha a medida para adaptarse a tu diente. Mientras tanto, el dentista colocará una corona temporal sobre el diente para protegerlo. Una vez que la corona permanente esté lista, el dentista retirará la corona temporal y colocará la corona definitiva sobre el diente. Luego harán los ajustes necesarios para asegurar un ajuste cómodo.





Cuidado de coronas dentales

Cuidar las coronas dentales es similar a cuidar los dientes naturales. Deberías cepillarte los dientes dos veces al día, usar hilo dental a diario y acudir regularmente al dentista para revisiones y limpiezas médicas. También deberías evitar morder objetos duros como hielo o caramelos duros, ya que esto puede hacer que la corona se agriete o se rompa. Si rechinas los dientes por la noche, tu dentista puede recomendarte una férula nocturna para proteger la corona de daños.

Conclusión

Las coronas dentales son una restauración dental popular utilizada para cubrir o tapar un diente dañado o cariado. Existen varios tipos de coronas dentales disponibles, incluyendo coronas de porcelana, coronas metálicas, cerámicas y coronas de resina compuesta. El procedimiento de corona dental suele implicar varios pasos, y cuidar de las coronas dentales es similar a cuidar los dientes naturales. Recuerda consultar a un profesional dental si tienes alguna pregunta o preocupación sobre las coronas dentales.